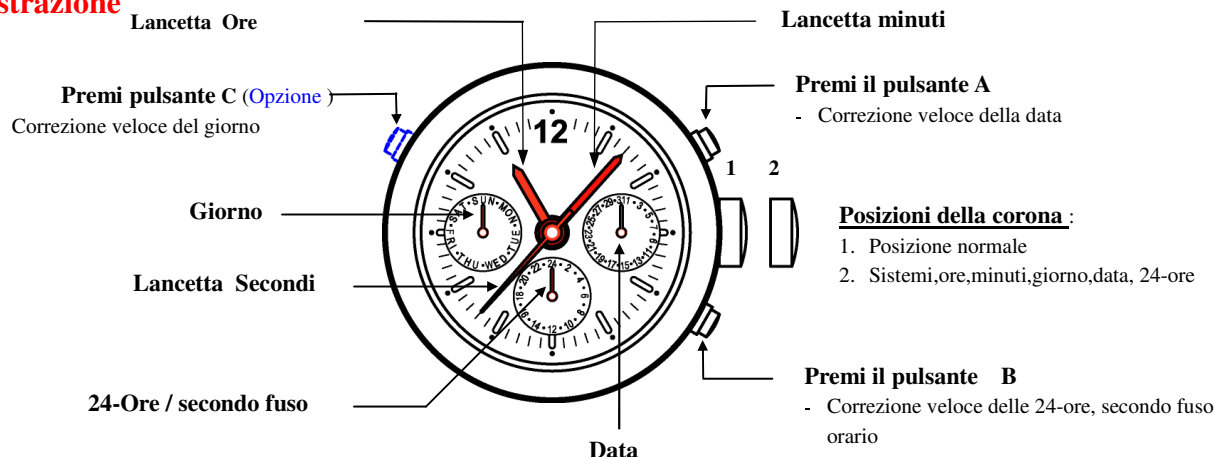


Calibro : 9238 / 1970

Funzioni :Giorno · Data, 24-Ore / secondo fuso orario

**Illustrazione**

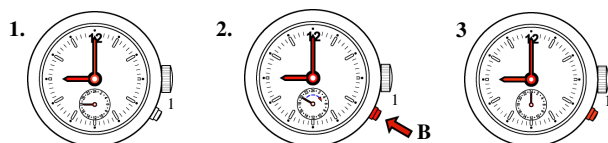


**A. Sistemi – Ore, Minuti, 24-Ore**



1. Tira la corona in posizione 2.
2. Gira la corona in senso orario per sistemare Ore, Minuti e 24-Ore come desideri.
3. Riporta la corona in posizione 1.

**B. Sistema il Secondo Fuso Orario**

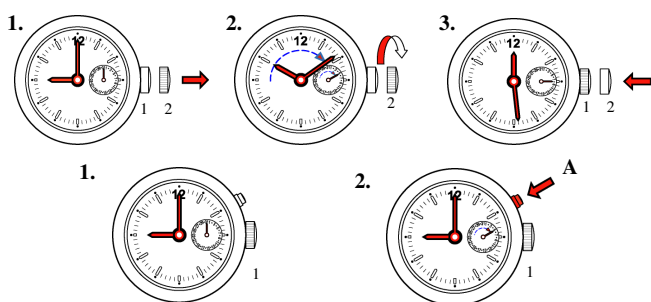


1. Sistema la corona in posizione 1.
2. Premi B per avanzare passo a passo la lancetta delle ore del secondo fuso orario fino all'ora desiderata.
3. Finisci di premere dopo aver sistemato.

**!! Attenzione !!:** Quando usi il pulsante B per sistemare il secondo fuso orario la lancetta dei minuti deve

essere tra 55 minuti e 05 ad ogni ora.

**C. Sistema la Data**



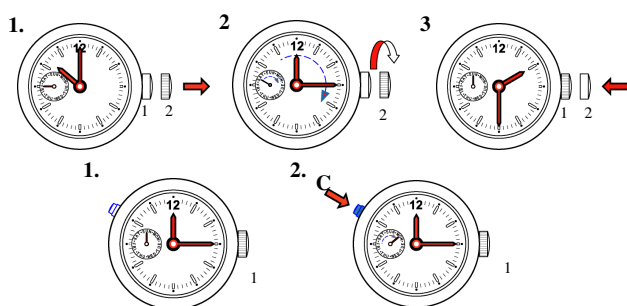
1. Tira la corona in posizione 2.
2. Gira la corona in senso orario. Continua a girare la corona fino alla data desiderata.
3. Riporta la corona in posizione 1

**Correzione veloce della Data.**

1. Sistema la corona in posizione 1.
2. Premi A passo a passo per arrivare alla data desiderata.

**!! Attenzione!!:** La data avanzerà a 00:00 mezzanotte, no a 12:00 mezzogiorno.

**D. Sistema il Giorno**



1. Tira la corona in posizione 2.
2. Gira la corona in senso orario per avanzare la lancetta del giorno dove vuoi. Il giorno avanzerà quando si avvicinerà alle 04:30 del mattino.
3. Riporta la corona in posizione 1.

**Correzione veloce del Giorno :**

1. Sistema la corona in posizione 1.
2. Premi C e il giorno avanzerà di uno fino ad arrivare al giorno desiderato.

**!! Attenzione !!:** Non usare la correzione veloce del Giorno tra le 22:00 di notte e le 06:00 del mattino.

**Batteria :** 371 – SR920SW